

MIG



Atomizzatore con ventilatore tangenziale a cannone, adatto per il trattamento di colture erbacee e piante ad alto fusto; assicura una gittata di 35 metri in orizzontale e 15/20 metri in verticale. Il ventilatore montato su ralla consente una rotazione della bocca di uscita di 90°.

DOTAZIONI STANDARD

- Cisterne in polietilene • telaio e convogliatore zincato a caldo • moltiplicatore 2 velocità più folle • tubazioni in PVC • lavamani • dispositivo di risciacquo del circuito • ventilatore a cannone con doppia aspirazione e girante Ø 440 • rotazione del ventilatore manuale.

Sprayer with tangential ventilator with head-gun, suitable for full field cultivations and high-trees; a 35 m horizontal long range and 15/20 m vertical throw. The ventilator is placed on pivot that allows a 90° rotation adjustment of the air outlet.

STANDARD EQUIPMENT

- Polyethylene tank • hot galvanized frame and conveyor • gearbox at two speed and neutral • PVC pipes • hand-washing tank • rinsing circuit device • ventilator with gun-head with dual suction and impeller Ø 440 • Mechanical fan rotation adjustment.

Atomiseur avec ventilateur tangential équipé d'un canon particulièrement adapté pour le traitement des cultures herbacées ainsi que des plantes à hautes tiges. Assure un porté de 35 mètres à l'horizontale et de 15 à 20 mètres à la verticale. Le ventilateur, monté sur rail, permet une rotation du canon de 90°.

EQUIPEMENT STANDARD

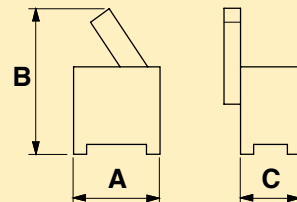
- Réservoir en polyéthylène • châssis et convoyeur galvanisé à chaud • multiplicateur 2 vitesses et point mort • tuyaux en PVC • lave-mains • bac de rinçage • ventilateur Ø 440 avec double aspiration d'air • orientation du canon: manuelle.


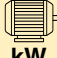


Optional: rotazione idraulica del ventilatore.

Optional: hydraulic fan rotation adjustment.

Option: orientation hydraulique du canon.



	 kW	A	B	C
400 PB	26	1220	2000	1400
500 PB	26	1220	2000	1400
600 PB	26	1220	2000	1400
800 PB	26	1520	2000	1500
1000 PB	26	1520	2000	1500
1000 T	26	1230	2200	2940
1500 T	26	1400	2200	3540
2000 T	26	1550	2200	3740