



Nato per il trattamento a colture di mais e/o altre piantagioni analoghe assicura una gittata di 45/50 metri, merito del ventilatore a doppia aspirazione con girante di Ø 440 mm, munita di frizione centrifuga, sollevamento idraulico e grazie all'inclinazione idraulica del ventilatore e della testata di uscita, entrambe di 45°, assicura un trattamento in piena performance.

DOTAZIONI STANDARD

- cisterna in polietilene • telaio e convogliatore zincato a caldo
- serbatoio lavamani • dispositivo di risciacquo del circuito • moltiplicatore a 2 velocità più folle • turbina a doppia aspirazione
- 3 martinetti idraulici.

***MIG TOP** sprayer, is born for spray maize and other similar crops, assuring a range of 45/50 meters. A full performance treatment is satisfied thanks to the double-suction ventilator with impeller Ø 440 with centrifugal clutch, by the hydraulic 45° adjustment of ventilator and the particular outlet-head.*

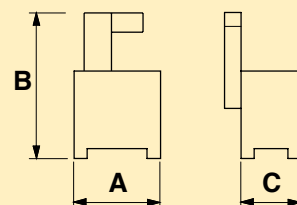
STANDARD EQUIPMENT

- Polyethylene tank • hot galvanized frame and conveyor • handwashing tank • rinsing circuits tank • gearbox at 2 speed + neutral • double suction impeller • 3 hydraulic jacks.

Conçu pour le traitement des cultures de maïs et autres plantations analogues, il assure une portée de 45 à 50 mètres, grace au ventilateur à double aspiration et à une turbine de 440 mm de diamètre, montée sur embrayage centrifuge. Il est équipé d'un relevage hydraulique et grace à l'inclinaison hydraulique du ventilateur ainsi que du canon de 45°, il permet un traitement de grande performance.

EQUIPEMENT STANDARD

- Réservoir en polyéthylène • châssis et convoyeur galvanisé à chaud • réservoir lave-mains et bac de rinçage • multiplicateur 2 vitesses et point mort • turbine à double aspiration • 3 vérins hydrauliques.



	kW	A	B	C
600 PB	40	1220	2900	1400
800 PB	40	1520	2900	1500
1000 PB	40	1520	2900	1500